

Pressarmaturen für 4 SH-Hydraulikschläuche

Pressarmaturen für 4 SH-Schläuche (Innenschälung) mit Ausreißsicherung-PLUS

DN 19 bis DN 38

Diese Pressarmaturen mit Ausreißsicherung sind speziell für den 4 SH-Schlauch entwickelt worden. Der 4 SH-Schlauch muss nicht nur außen, sondern auch innen geschält werden. Damit wird beim Verpressen eine „metallische Verbindung“ zwischen Armatur und Schlauch hergestellt, womit eine Höchstdruckbelastung der mit den Armaturen ausgestatteten Schläuchen möglich ist. Der Vorteil dieser Kombination ist unter anderem auch die Verwendung einer flexiblen 4-Spiral-, aber 4-SH-, Schlauchleitung anstatt einer „starrten“ 6-Spiralleitung.



Achtung: Der Schlauch muss auch innen geschält werden!

| Kurzzeichen und Abbildung | Beschreibung (Stahl verzinkt) | | DN 19 | DN 25 | DN 31 | DN 38 |
|---------------------------|--|--|--|--|--|--|
| | Pressfassung für 4 SH-Schlauch (EN 856) für Armatur mit Ausreißsicherung | Typ Da=Durchmesser L=Länge | 544-12A 40,0 51,4 | 544-16A 48,0 64,5 | 544-20A 57,0 84,0 | 544-24A 64,3 94,0 |
| | Dichtkopf mit Überwurfmutter und O-Ring passend auf 24°-Stutzen ISO 8434-1, schwere Baureihe | RA-Ø / Baureihe 5 S Gewinde „G“ Typ gerade Typ 45° Typ 90° | 20 S M 30x2 5.081-10-12A 5.085-10-12A 5.089-10-12A | 25 S M 36x2 5.081-12-16A 5.085-12-16A 5.089-12-16A | 38 S M 52x2 5.081-20A 5.085-20A 5.089-20A | 38 S M 52x2 5.081-20-24A 5.085-20-24A 5.089-20-24A |
| | Außengewinde 24°- Stutzen für Schneidringverschraubung ISO 8434-1, schwere Baureihe | RA-Ø / Baureihe Gewinde „G“ Typ gerade | 25 S M 36x2 5.180-12A | 30 S M 42x2 5.180-16A | 38 S M 52x2 5.180-20A | |
| | BSP-Dichtkopf 60° mit O-Ring mit Überwurfmutter (G-Gewinde) | Gewinde „G“ Typ gerade Typ 45° Typ 90° | G 3/4“ 5.203-12A 5.233-12A 5.243-12A | G 1“ 5.203-16A 5.233-16A 5.243-16A | G 1 1/4“ 5.203-20A 5.233-20A 5.243-20A | |
| | SAE-Flansch, Standard-Baureihe 3000 PSI | Größe Flansch Ø „C“ Typ gerade Typ 45° Typ 90° | 3/4“ 38,1 5.420-12A 5.450-12A 5.470-12A | 1“ 44,5 5.420-16A 5.450-16A 5.470-16A | 1 1/4“ 50,8 5.420-20A 5.450-20A 5.470-20A | 1 1/2“ 60,3 5.420-24A 5.450-24A 5.470-24A |
| | SAE-Flansch, Hochdruck-Baureihe 6000 PSI | Größe Flansch Ø „C“ Typ gerade Typ 45° Typ 90° | 3/4“ 41,3 5.421-12A 5.451-12A 5.471-12A | 1“ 47,6 5.421-16-16A 5.451-16-16A 5.471-16-16A | 1 1/4“ 54,0 5.421-16-20A 5.451-16-20A 5.471-16-20A | 1 1/2“ 63,5 5.421-20-24A 5.451-20-24A 5.471-20-24A |
| | SAE-Flansch, CAT-Baureihe H=14,3 | Größe Flansch Ø „C“ Typ gerade Typ 45° Typ 90° | 3/4“ 41,3 5.422-12A 5.452-12A 5.472-12A | 1“ 47,6 5.422-16A 5.452-16A 5.472-16A | 1 1/4“ 54,0 5.422-20A 5.452-20A 5.472-20A | 1 1/2“ 63,5 5.422-24A 5.452-24A 5.472-24A |

O-Ringe für SAE-Flansche (ISO 6162)

3000/6000 PSI

Temperaturbereich: NBR: -30°C bis max. +90°C, FKM: -15°C bis max. +200°C

Verwendung: O-Ringe aus NBR sind für den Einsatz mit herkömmlichem Hydrauliköl vorgesehen. Bei Verwendung von Bio-Hydrauliköl sind unbedingt O-Ringe aus FKM einzusetzen.

| Typ NBR | Typ FKM | für SAE-Lochbild | Typ NBR | Typ FKM | für SAE-Lochbild |
|------------|--------------|------------------|------------|--------------|------------------|
| OR SAE 12 | OR SAE 12 V | 1/2“ | OR SAE 20 | OR SAE 20 V | 2“ |
| OR SAE 34 | OR SAE 34 V | 3/4“ | OR SAE 212 | OR SAE 212 V | 2 1/2“ |
| OR SAE 10 | OR SAE 10 V | 1“ | OR SAE 30 | OR SAE 30 V | 3“ |
| OR SAE 114 | OR SAE 114 V | 1 1/4“ | OR SAE 40 | OR SAE 40 V | 4“ |
| OR SAE 112 | OR SAE 112 V | 1 1/2“ | | | |



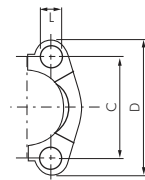
TIPP FKM O-Ring für Bio-Hydrauliköl!

SAE-Flanshhälften (ISO 6162)

3000/6000 PSI

Lieferumfang: 1 Stück entspricht einen Flanshhälftenpaar.

| Typ | Typ Stahl verzinkt | Typ Edelstahl | SAE-Lochbild | für Flansch Ø | D | C | L | Betriebsdruck* 8.8 (10.9) [bar] | passende Schrauben 8.8 |
|------------------------------|--------------------|---------------|--------------|---------------|-----|-------|-------|---------------------------------|------------------------|
| 3000 PSI (ISO 6162-1) | | | | | | | | | |
| SFL 12 | SFL 12 ES | SFL 12 ES | 1/2“ | 30,2 | 54 | 38,1 | 8,75 | 350 (350) | 912-M8x25 |
| SFL 34 | SFL 34 ES | SFL 34 ES | 3/4“ | 38,1 | 65 | 47,6 | 10,75 | 350 (350) | 912-M10x30 |
| SFL 10 | SFL 10 ES | SFL 10 ES | 1“ | 44,5 | 70 | 52,4 | 10,75 | 250 (315) | 912-M10x30 |
| SFL 114 | SFL 114 ES | SFL 114 ES | 1 1/4“ | 50,8 | 79 | 58,7 | 10,75 | 200 (250) | 912-M10x30 |
| SFL 112 | SFL 112 ES | SFL 112 ES | 1 1/2“ | 60,3 | 94 | 69,9 | 13,50 | 200 (200) | 912-M12x35 |
| SFL 20 | SFL 20 ES | SFL 20 ES | 2“ | 71,4 | 102 | 77,8 | 13,50 | 160 (200) | 912-M12x35 |
| SFL 30 | SFL 30 ES | SFL 30 ES | 3“ | 101,6 | 135 | 106,4 | 17,00 | 100 (160) | 912-M16x50 |
| 6000 PSI (ISO 6162-2) | | | | | | | | | |
| SFS 12 | SFS 12 ES | SFS 12 ES | 1/2“ | 31,8 | 56 | 40,5 | 8,75 | 350 (400) | 912-M8x30 |
| SFS 34 | SFS 34 ES | SFS 34 ES | 3/4“ | 41,3 | 71 | 50,8 | 10,75 | 350 (400) | 912-M10x35 |
| SFS 10 | SFS 10 ES | SFS 10 ES | 1“ | 47,6 | 81 | 57,2 | 13,00 | 350 (400) | 912-M12x45 |
| SFS 114 | SFS 114 ES | SFS 114 ES | 1 1/4“ | 54,0 | 95 | 66,7 | 14,75 | 350 (400) | 912-M14x50 |
| SFS 112 | SFS 112 ES | SFS 112 ES | 1 1/2“ | 63,5 | 113 | 79,4 | 17,00 | 350 (400) | 912-M16x55 |
| SFS 20 | SFS 20 ES | SFS 20 ES | 2“ | 79,4 | 133 | 96,8 | 21,00 | 350 (400) | 912-M20x70 |



* Abhängig von Festigkeit der Schrauben

Alle Angaben verstehen sich als unverbindliche Richtwerte! Für nicht schriftlich bestätigte Datenauswahl übernehmen wir keine Haftung. Druckangaben beziehen sich, soweit nicht anders angegeben, auf Flüssigkeiten der Gruppe II bei +20°C.